

# TOUR

SUITES EXÉCUTIVES & PENTHOUSES



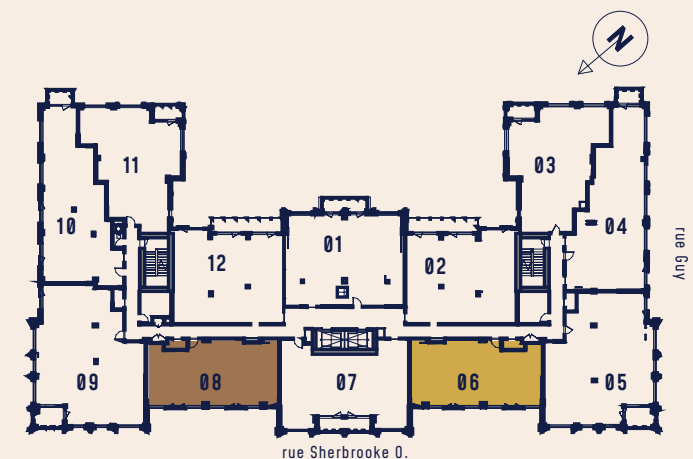
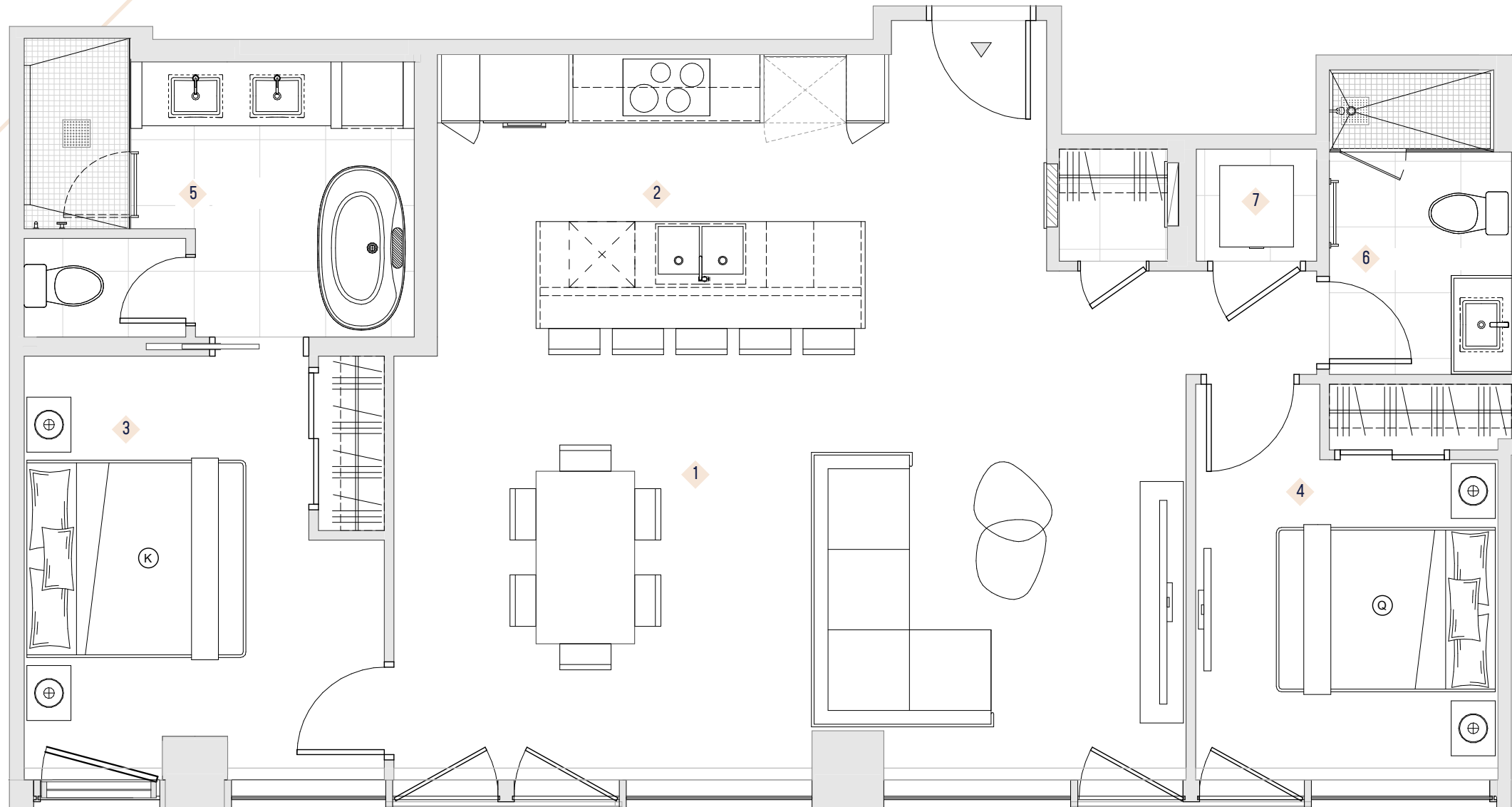
## PIEDMONT

2 CH / 2 SDB

UNITÉ **1050 pi<sup>2</sup>**

TOTAL **1050 pi<sup>2</sup>**

- 1 SALON 12'-6" X 24'-1"
- 2 CUISINE 8'-4" X 13'-8"
- 3 CHAMBRE PRINCIPALE 12'-6" X 10'-11"
- 4 CHAMBRE 9'-4" X 9'-2"
- 5 SALLE DE BAIN PRINCIPALE 8'-4" X 11'-10"
- 6 SALLE DE BAIN 9'-3" X 5'-6"
- 7 LAVEUSE ET SÉCHEUSE



Les plans et dimensions sont préliminaires et peuvent être sujets à changement sans préavis. La superficie indiquée est brute, approximative et donnée à titre indicatif seulement.

Un projet signé | A project by  
**BROCCOLINI**



### COLLECTION PIEDMONT

SUITE EXÉCUTIVE  
2 CHAMBRES  
Plan présenté  
Suites 2006, 2106

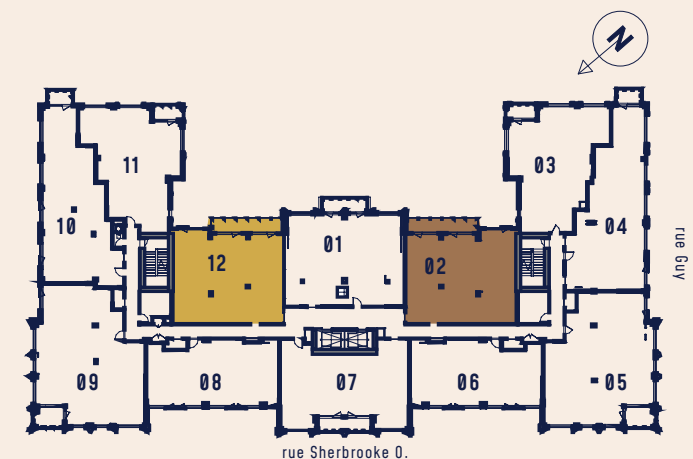
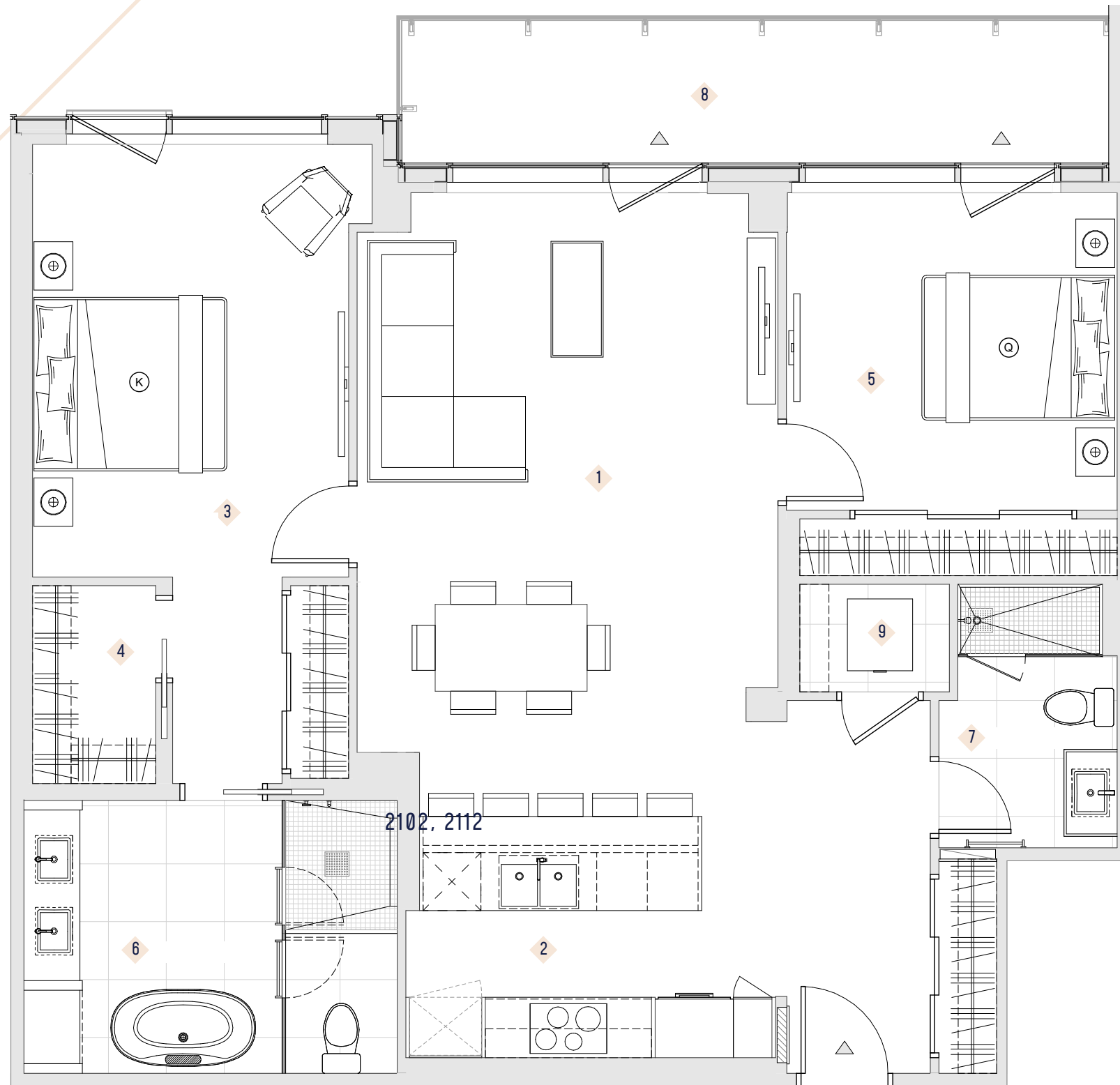
[Nord] - Suites 2006, 2106 (1050 pi<sup>2</sup>)  
[Nord] - Suites 2008, 2108 (1050 pi<sup>2</sup>)

## SOUVENIR

2 CH / 2 SDB

<b>UNITÉ</b>	<b>1195 pi<sup>2</sup></b>
BALCON	125 pi <sup>2</sup>
<b>TOTAL</b>	<b>1320 pi<sup>2</sup></b>

1 SALON	21'-6" X 14'-6"
2 CUISINE	8'-4" X 13'-2"
3 CHAMBRE PRINCIPALE	14'-11" X 10'-11"
4 GARDE-ROBE	6'-10" X 4'-3"
5 CHAMBRE	10'-11" X 11'-5"
6 SALLE DE BAIN PRINCIPALE	9'-5" X 12'-11"
7 SALLE DE BAIN	11'-4" X 6'-2"
8 BALCON	5'-1" X 24'-7"
9 LAVEUSE ET SÉCHEUSE	



Les plans et dimensions sont préliminaires et peuvent être sujets à changement sans préavis. La superficie indiquée est brute, approximative et donnée à titre indicatif seulement.

Un projet signé / A project by  
**BROCCOLINI**



### COLLECTION SOUVENIR

SUITE EXÉCUTIVE  
2 CHAMBRES  
Plan présenté  
Suites 2102 & 2112

[Sud] - Suites - 2102, 2112 (1195 pi<sup>2</sup>)

# LE SHERBROOKE

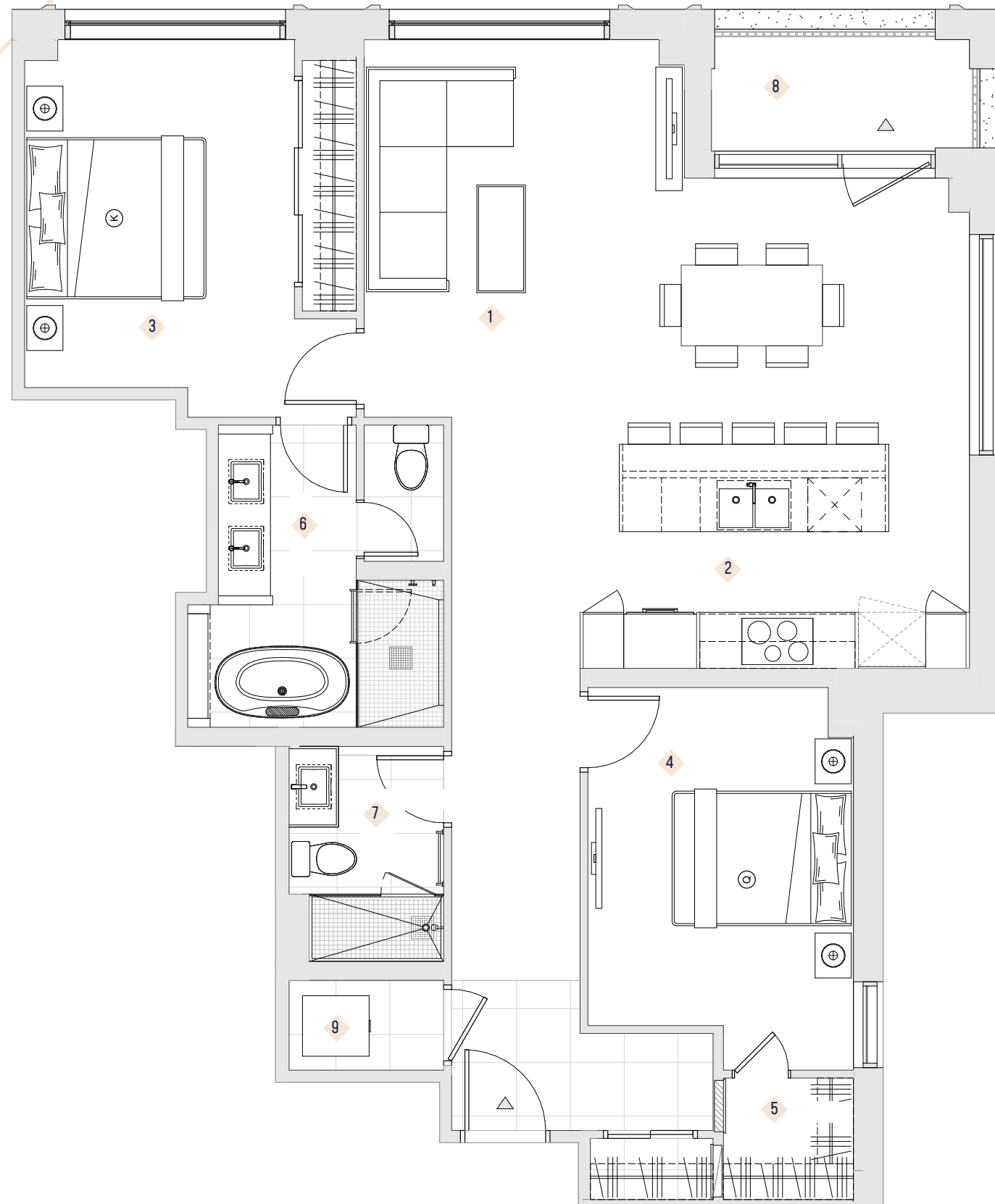
UN RICHE HÉRITAGE

## MCTAVISH

2 CH / 2 SDB

<b>UNITÉ</b>	<b>1206 - 1254 pi<sup>2</sup></b>
BALCON	49 pi <sup>2</sup>
<b>TOTAL</b>	<b>1255 - 1303 pi<sup>2</sup></b>

1 SALON	11'-1" X 14'-1"
2 CUISINE	14'-6" X 18'-3"
3 CHAMBRE PRINCIPALE	10'-0" X 12'-11"
4 CHAMBRE	9'-10" X 12'-7"
5 GARDE-ROBE	4'-10" X 4'-6"
6 SALLE DE BAIN PRINCIPALE	9'-6" X 11'-3"
7 SALLE DE BAIN	5'-9" X 8'-0"
8 BALCON	9'-11" X 4'-5"
9 LAVEUSE ET SÈCHEUSE	



Les plans et dimensions sont préliminaires et peuvent être sujets à changement sans préavis. La superficie indiquée est brute, approximative et donnée à titre indicatif seulement.

Un projet signé | A project by  
**BROCCOLINI**



### COLLECTION MCTAVISH

SUITE EXÉCUTIVE  
2 CHAMBRES  
Plan présenté  
Suites 2011 & 2111

[Sud-est] - Suite 2011, 2111 (1206 pi<sup>2</sup>)  
[Sud-est] - Suite 2003, 2103 (1254 pi<sup>2</sup>)

# LE SHERBROOKE

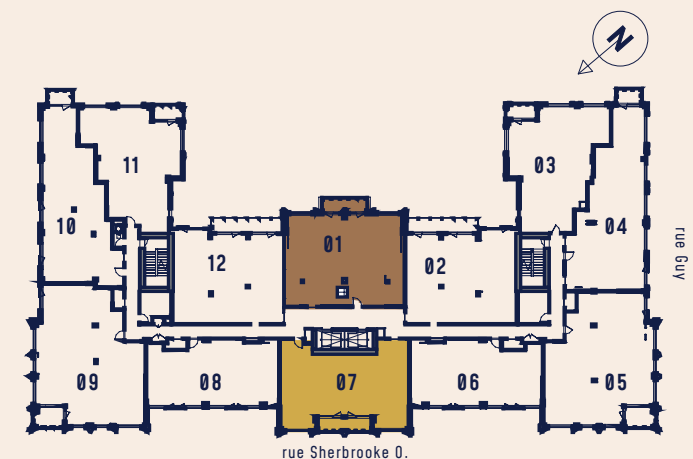
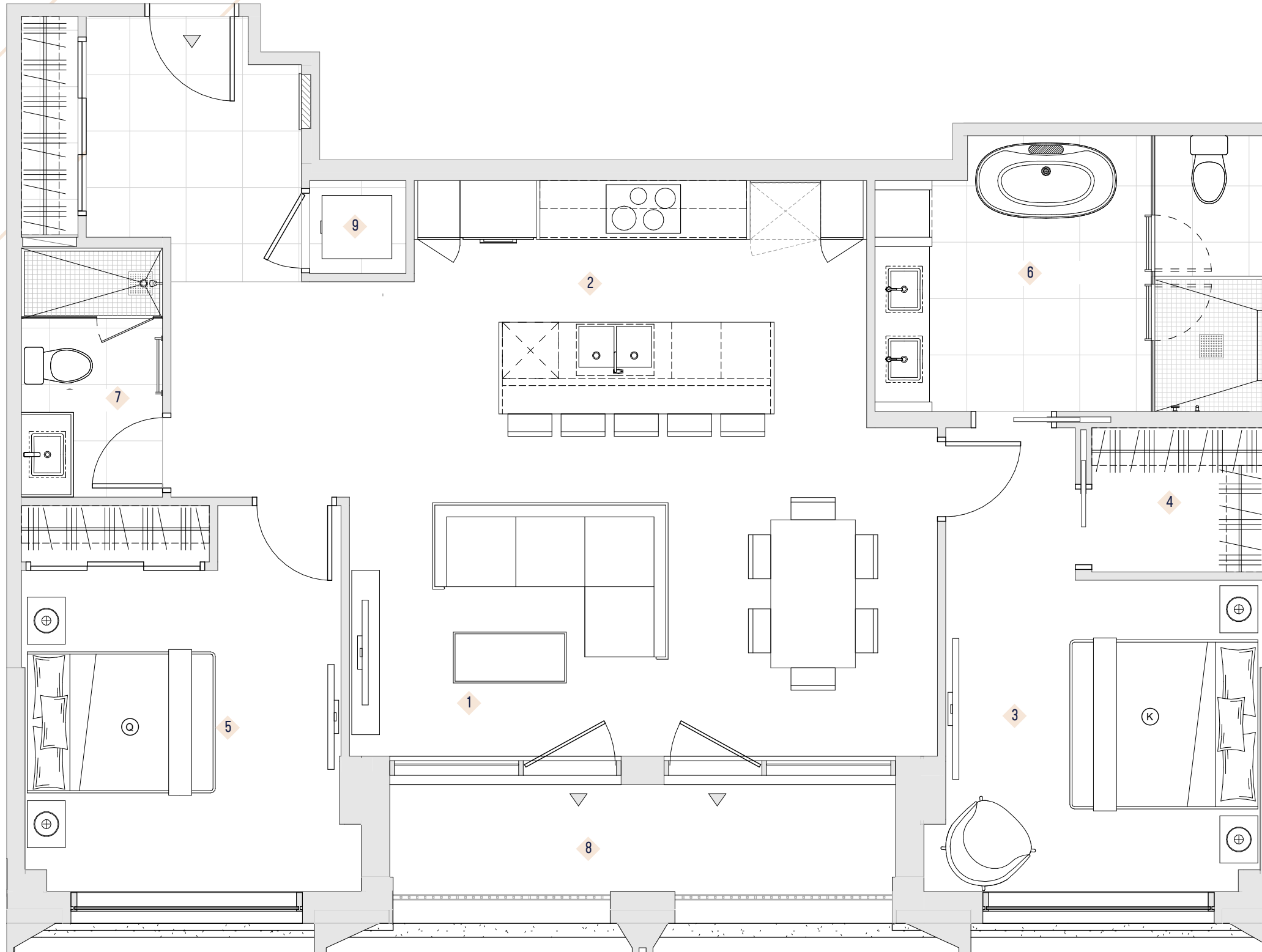
UN RICHE HÉRITAGE

## VAN HORNE

2 CH / 2 SDB

<b>UNITÉ</b>	<b>1198 - 1339 pi<sup>2</sup></b>
<b>BALCON</b>	<b>82 pi<sup>2</sup></b>
<b>TOTAL</b>	<b>1280 - 1421 pi<sup>2</sup></b>

1	SALON	12'-1" X 20'-10"
2	CUISINE	8'-3" X 16'-0"
3	CHAMBRE PRINCIPALE	11'-1" X 11'-3"
4	GARDE-ROBE	5'-1" X 6'-4"
5	CHAMBRE	11'-5" X 11'-2"
6	SALLE DE BAIN PRINCIPALE	9'-9" X 13'-9"
7	SALLE DE BAIN	8'-10" X 5'-0"
8	BALCON	4'-1" X 17'-11"
9	LAVEUSE ET SÉCHEUSE	



Les plans et dimensions sont préliminaires et peuvent être sujets à changement sans préavis. La superficie indiquée est brute, approximative et donnée à titre indicatif seulement.

Un projet signé par **BROCCOLINI**



### COLLECTION VAN HORNE

SUITE EXÉCUTIVE  
2 CHAMBRES  
Plan présenté  
Suite 2007 & 2107

[Nord] - Suites 2007, 2107 (1198 pi<sup>2</sup>)  
[Sud] - Suite 2101 (1339 pi<sup>2</sup>)

# LE SHERBROOKE

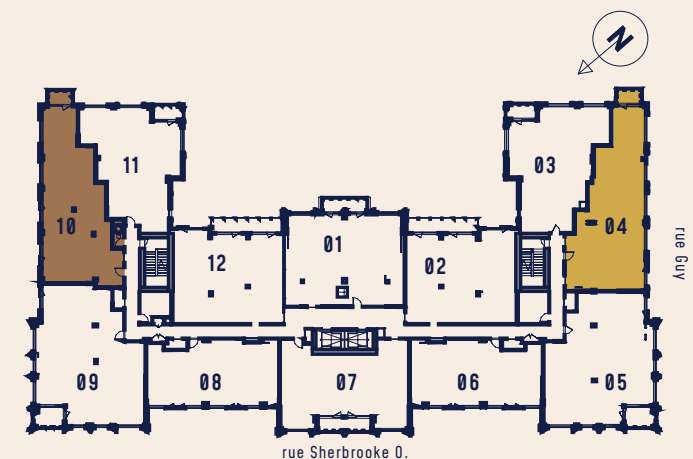
UN RICHE HÉRITAGE

## ROSEMOUNT

2 CH / 2 SDB

UNITÉ	1337 - 1364 pi <sup>2</sup>
BALCON	45 pi <sup>2</sup>
TOTAL	1382 - 1409 pi <sup>2</sup>

1	SALON	20'-5" X 12'-0"
2	CUISINE	19'-0" X 13'-5"
3	GARDE-MANGER	4'-3 X 9'-2"
4	CHAMBRE PRINCIPALE	11'-5" X 12'-3"
5	CHAMBRE	12'-7" X 10'-4"
6	SALLE DE BAIN PRINCIPALE	12'-9" X 10'-5"
7	SALLE DE BAIN	8'-10" X 5'-8"
8	BALCON	9'-1" X 5'-0"
9	LAVEUSE ET SÉCHEUSE	



Les plans et dimensions sont préliminaires et peuvent être sujets à changement sans préavis. La superficie indiquée est brute, approximative et donnée à titre indicatif seulement.

Un projet signé par  
**BROCCOLINI**



### COLLECTION ROSEMOUNT

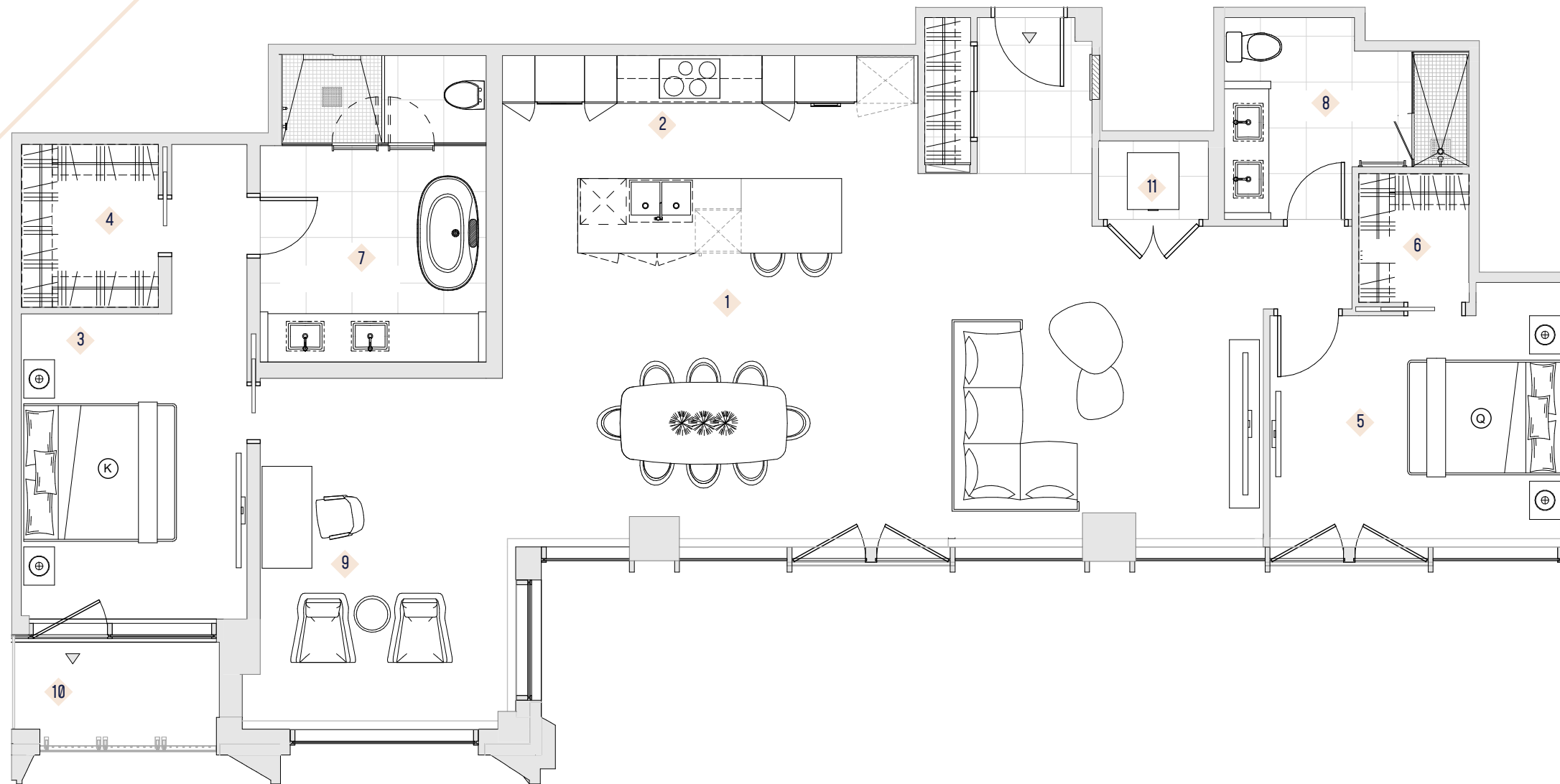
SUITE EXÉCUTIVE  
2 CHAMBRES  
Plan présenté  
Suites 2010 & 2110

[Sud-ouest] - Suites 2004, 2104 [1364 pi<sup>2</sup>]  
[Sud-Est] - Suites 2010, 2110 [1337 pi<sup>2</sup>]

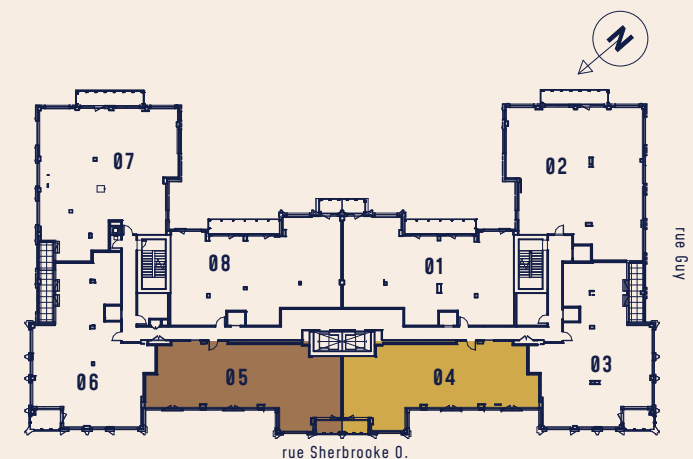
## MOUNT ROYAL

2 CH / 2 SDB

UNITÉ	1591 pi <sup>2</sup>
BALCON	44 pi <sup>2</sup>
TOTAL	1635 pi <sup>2</sup>



1	SALON	10'-0" X 33'-2"
2	CUISINE	11'-0" X 18'-1"
3	CHAMBRE PRINCIPALE	13'-3" X 9'-10"
4	GARDE-ROBE	7'-1" X 5'-11"
5	CHAMBRE	9'-9" X 12'-8"
6	GARDE-ROBE	5'-7" X 4'-9"
7	SALLE DE BAIN PRINCIPALE	13'-5" X 9'-10"
8	SALLE DE BAIN	8'-9" X 10'-8"
9	DEN	14'-11" X 10'-9"
10	BALCON	4'-9" X 8'-11"
11	LAVEUSE & SÈCHEUSE	



Les plans et dimensions sont préliminaires et peuvent être sujets à changement sans préavis. La superficie indiquée est brute, approximative et donnée à titre indicatif seulement.

Un projet signé par  
**BROCCOLINI**



### COLLECTION MOUNT ROYAL

PENTHOUSE  
 2 CHAMBRES

Plan présenté  
 Suites 2204 & 2304

[Nord] - Suites 2204, 2304 (1591 pi<sup>2</sup>)

[Nord] - Suites 2205, 2305 (1591 pi<sup>2</sup>)

Option à 3 chambres disponible

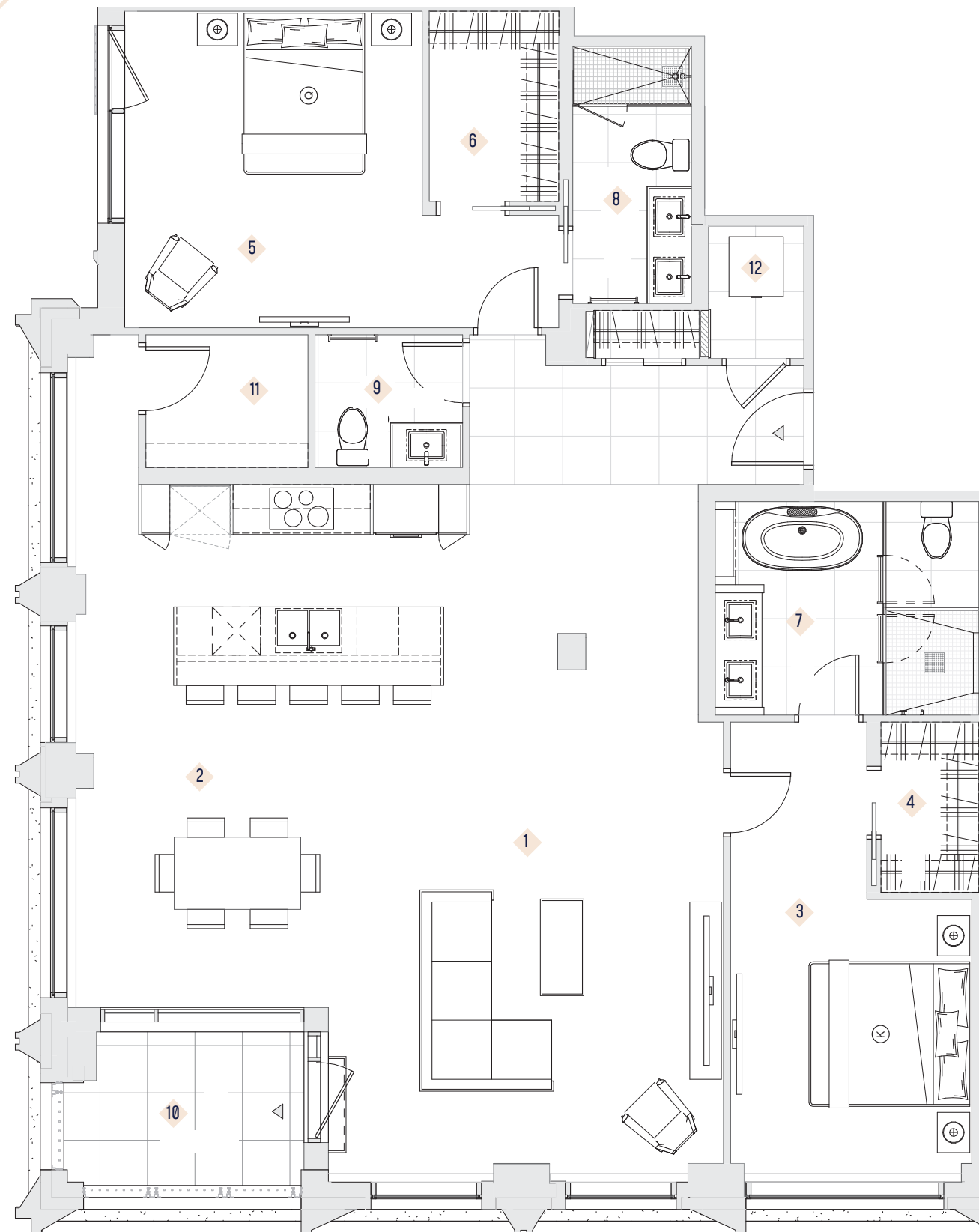
# LE SHERBROOKE

UN RICHE HÉRITAGE

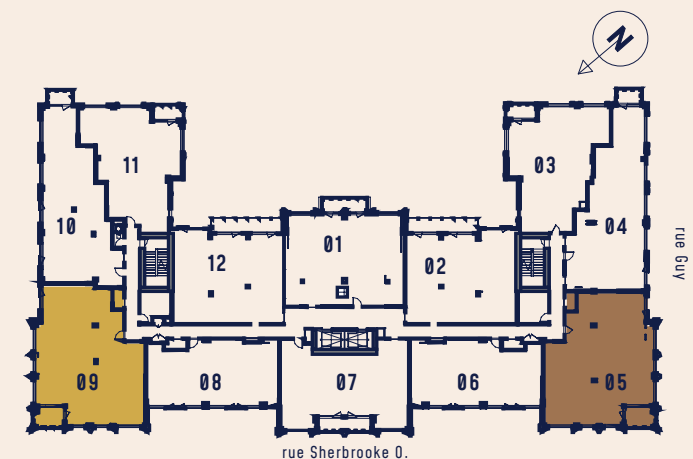
## BELLEVUE

2 CH / 2.5 SDB

<b>UNITÉ</b>	<b>1599 - 1667 pi<sup>2</sup></b>
BALCON	65 pi <sup>2</sup>
<b>TOTAL</b>	<b>1664 - 1732 pi<sup>2</sup></b>



1	SALON	16'-5" X 20'-11"
2	CUISINE	20'-0" X 21'-8"
3	CHAMBRE PRINCIPALE	10'-0" X 11'-4"
4	GARDE-ROBE	4'-4" X 7'-0"
5	CHAMBRE	12'-4" X 13'-1"
6	GARDE-ROBE	5'-4" X 8'-2"
7	SALLE DE BAIN PRINCIPALE	10'-11" X 8'-10"
8	SALLE DE BAIN	4'-11" X 10'-8"
9	SALLE D'EAU	6'-1" X 5'-6"
10	BALCON	10'-2" X 6'-7"
11	GARDE-MANGER	6'-8" X 5'-6"
12	LAVEUSE & SÉCHEUSE	



Les plans et dimensions sont préliminaires et peuvent être sujets à changement sans préavis. La superficie indiquée est brute, approximative et donnée à titre indicatif seulement.

Un projet signé par **BROCCOLINI**



### COLLECTION BELLEVUE

SUITE EXÉCUTIVE  
2 CHAMBRES  
Plan présenté  
Suites 2009 & 2109

[Nord-est] - Suites 2009, 2109 (1667 pi<sup>2</sup>)  
[Nord-ouest] - Suites 2005, 2105 (1599 pi<sup>2</sup>)



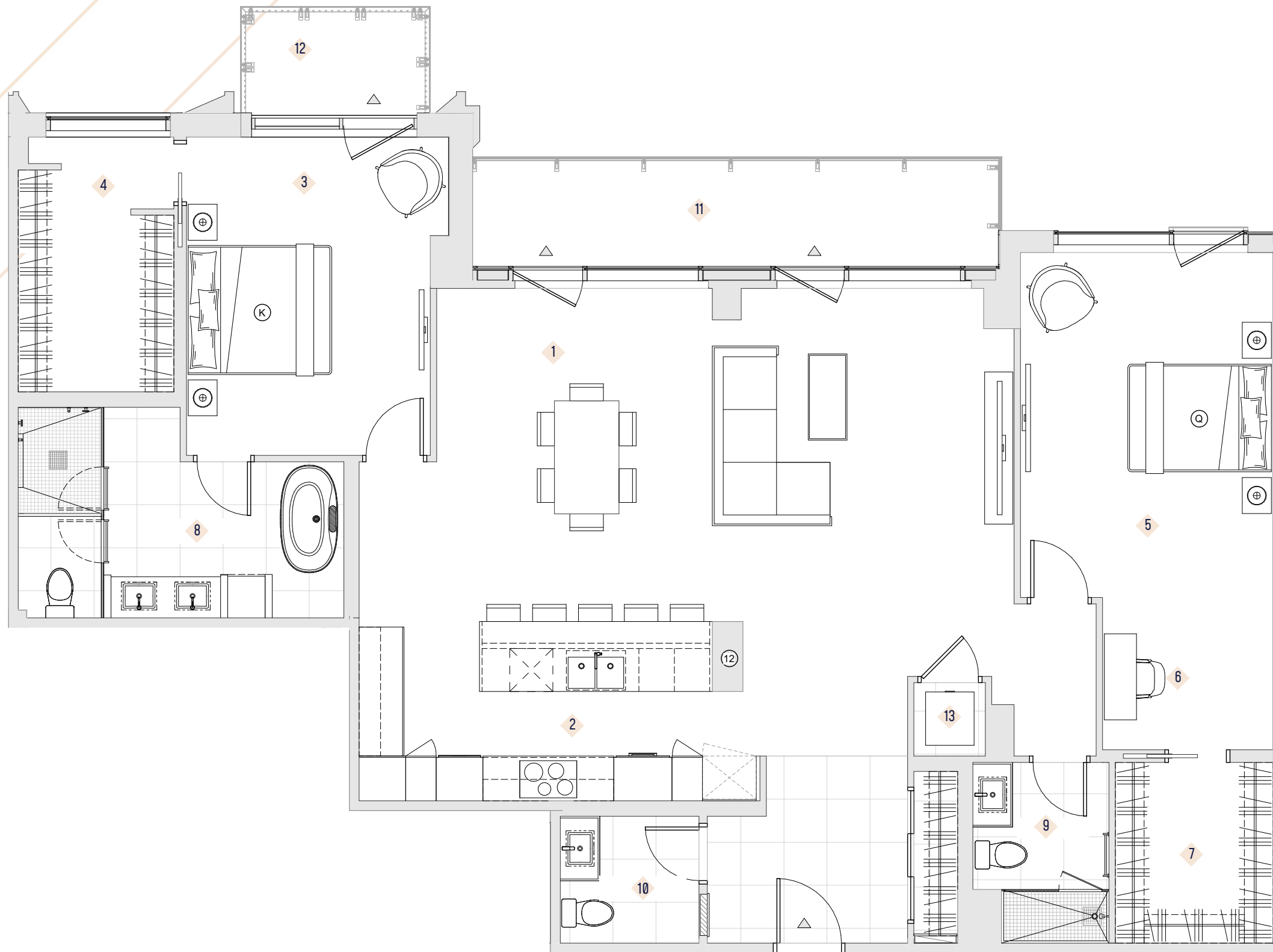
# LE SHERBROOKE

UN RICHE HÉRITAGE

## REDPATH

2 CH / 2.5 SDB

UNITÉ	1732 pi <sup>2</sup>
BALCON	168 pi <sup>2</sup>
TOTAL	1900 pi <sup>2</sup>



1	SALON	15'-6" X 26'-10"
2	CUISINE	8'-4" X 18'-7"
3	CHAMBRE PRINCIPALE	14'-9" X 11'-4"
4	GARDE-ROBE	11'-10" X 7'-3"
5	CHAMBRE	16'-0" X 11'-9"
6	DEN	6'-6" X 7'-11"
7	GARDE-ROBE	8'-5" X 8'-5"
8	SALLE DE BAIN PRINCIPALE	9'-9" X 15'-1"
9	SALLE DE BAIN	8'-5" X 5'-8"
10	SALLE D'EAU	5'-11" X 6'-5"
11	BALCON	5'-1" X 24'-7"
12	BALCON	5'-0" X 8'-8"
13	LAVEUSE & SÉCHEUSE	



Les plans et dimensions sont préliminaires et peuvent être sujets à changement sans préavis. La superficie indiquée est brute, approximative et donnée à titre indicatif seulement.

Un projet signé à project by  
**BROCCOLINI**



### COLLECTION REDPATH

SUITE EXÉCUTIVE  
2 CHAMBRES  
Plan présenté  
Suites 2002 & 2012

[Sud] - 2002, 2012 [1732 pi<sup>2</sup>]

# LE SHERBROOKE

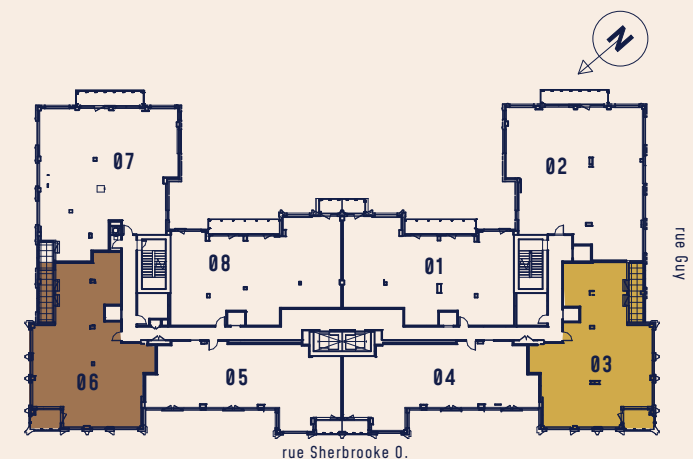
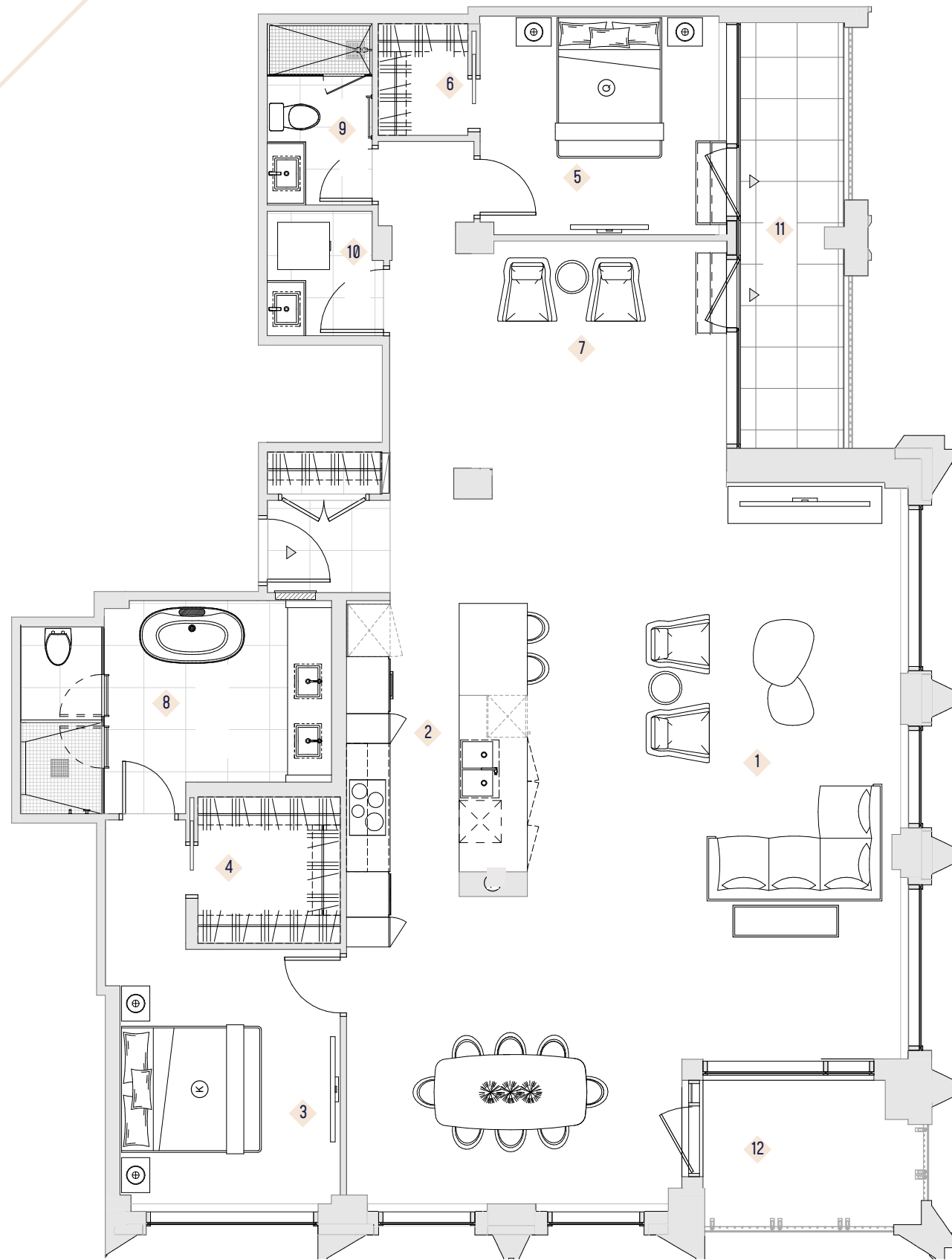
UN RICHE HÉRITAGE

## SHAUGHNESSY

2 CH / 2 SDB

<b>UNITÉ</b>	<b>1828 - 1866 pi<sup>2</sup></b>
<b>BALCON</b>	<b>181 pi<sup>2</sup></b>
<b>TOTAL</b>	<b>2009 - 2047 pi<sup>2</sup></b>

1 SALON	17'-9" X 27'-5"
2 CUISINE	8'-7" X 34'-3"
3 CHAMBRE PRINCIPALE	10'-6" X 12'-1"
4 GARDE-ROBE	6'-9" X 6'-11"
5 CHAMBRE	11'-4" X 10'-5"
6 GARDE-ROBE	4'-3" X 5'-3"
7 BUREAU	16'-1" X 11'-6"
8 SALLE DE BAIN PRINCIPALE	14'-10" X 8'-7"
9 SALLE DE BAIN	5'-0" X 8'-8"
10 LAVEUSE ET SÈCHEUSE	5'-6" X 5'-11"
11 TERRASSE	5'-4" X 20'-3"
12 BALCON	10'-8" X 7'-5"



Les plans et dimensions sont préliminaires et peuvent être sujets à changement sans préavis. La superficie indiquée est brute, approximative et donnée à titre indicatif seulement.

Un projet signé I A project by  
**BROCCOLINI**

### COLLECTION SHAUGHNESSY

PENTHOUSE  
2 CHAMBRES

Plan présenté  
Suites 2203 & 2303

[Nord-ouest] - Suites 2203 & 2303 (1828 pi<sup>2</sup>)  
[Nord-est] - Suites 2206 & 2306 (1866 pi<sup>2</sup>)

Option à 3 chambres disponible



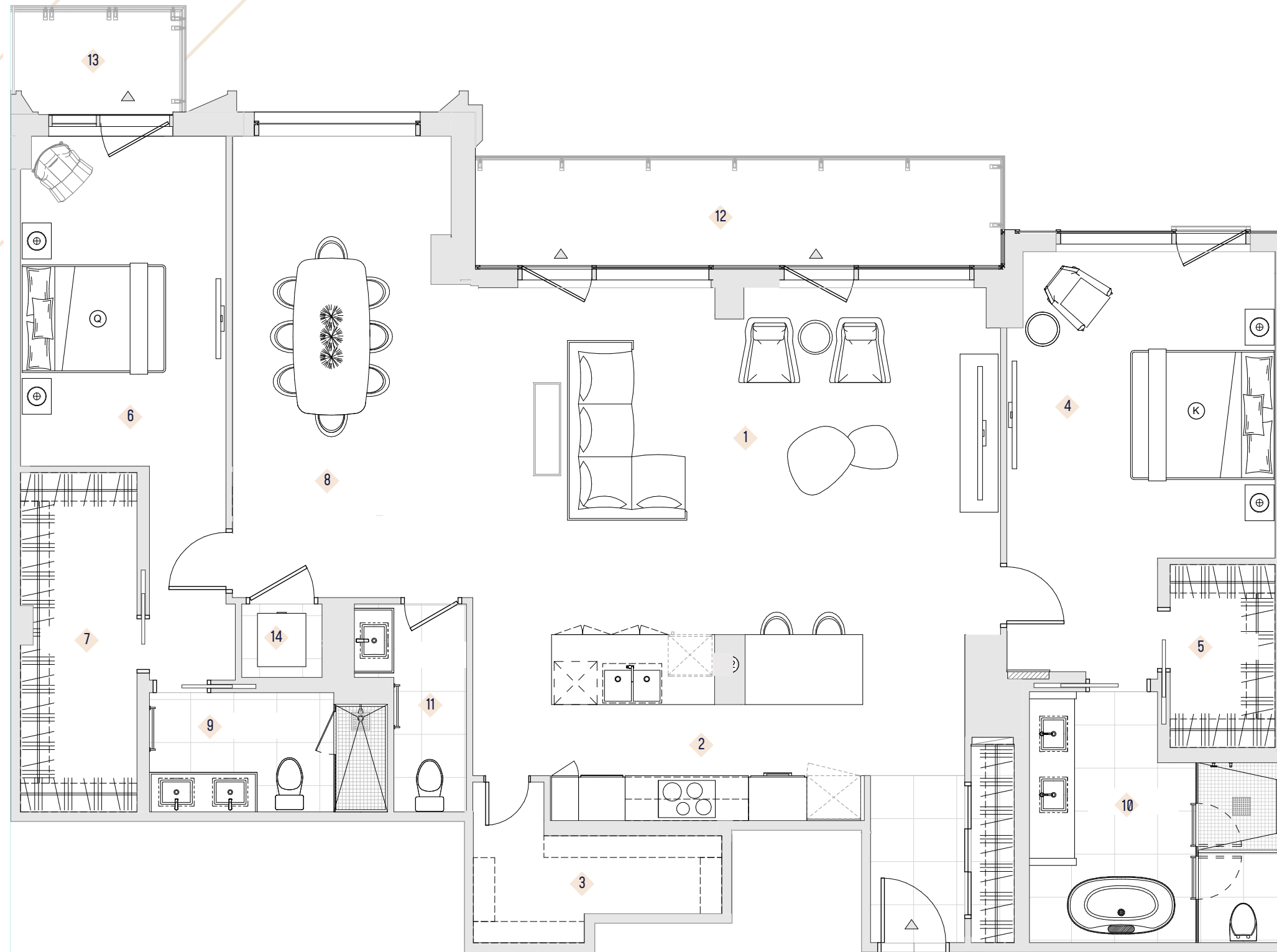
# LE SHERBROOKE

UN RICHE HÉRITAGE

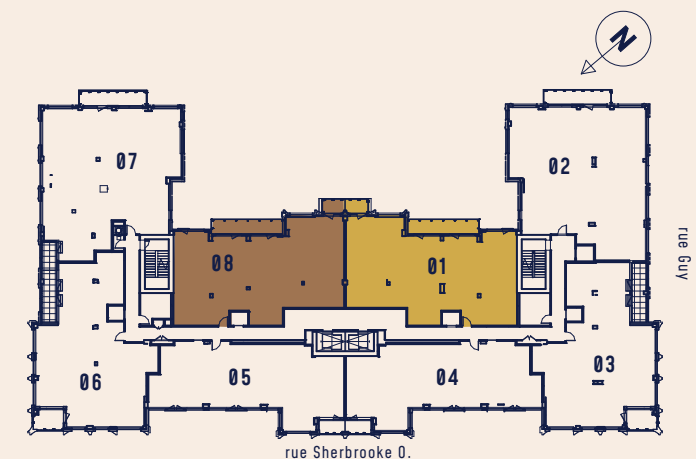
## MOUNT VIEW

2 CH / 2.5 SDB

UNITÉ	1831 - 1868 pi <sup>2</sup>
BALCON	164 pi <sup>2</sup>
TOTAL	1995 - 2032 pi <sup>2</sup>



1	SALON	14'-5" X 25'-6"
2	CUISINE	10'-4" X 18'-6"
3	PENDRIE	3'-7" X 11'-6"
4	CHAMBRE PRINCIPALE	14'-3" X 12'-6"
5	GARDE-ROBE	8'-6" X 14'-10"
6	CHAMBRE	15'-4" X 9'-6"
7	GARDE-ROBE	15'-9" X 5'-5"
8	SALLE À MANGER	21'-5" X 10'-1"
9	SALLE DE BAIN PRINCIPALE	11'-8" X 11'-8"
10	SALLE DE BAIN	5'-6" X 11'-0"
11	SALLE D'EAU	9'-7" X 3'-4"
12	BALCON	5'-2" X 24'-7"
13	BALCON	5'-0" X 7'-11"
14	LAVEUSE & SÈCHEUSE	



Les plans et dimensions sont préliminaires et peuvent être sujets à changement sans préavis. La superficie indiquée est brute, approximative et donnée à titre indicatif seulement.

Un projet signé I A project by  
**BROCCOLINI**



### COLLECTION MOUNT VIEW

PENTHOUSE  
2 CHAMBRES  
Plan présenté  
Suite 2301

[Sud] - Suites 2201 & 2301 (1831 pi<sup>2</sup> - 1868 pi<sup>2</sup>)  
[Sud] - Suites 2208 & 2308 (1868 pi<sup>2</sup>)

Option à 3 chambres disponible

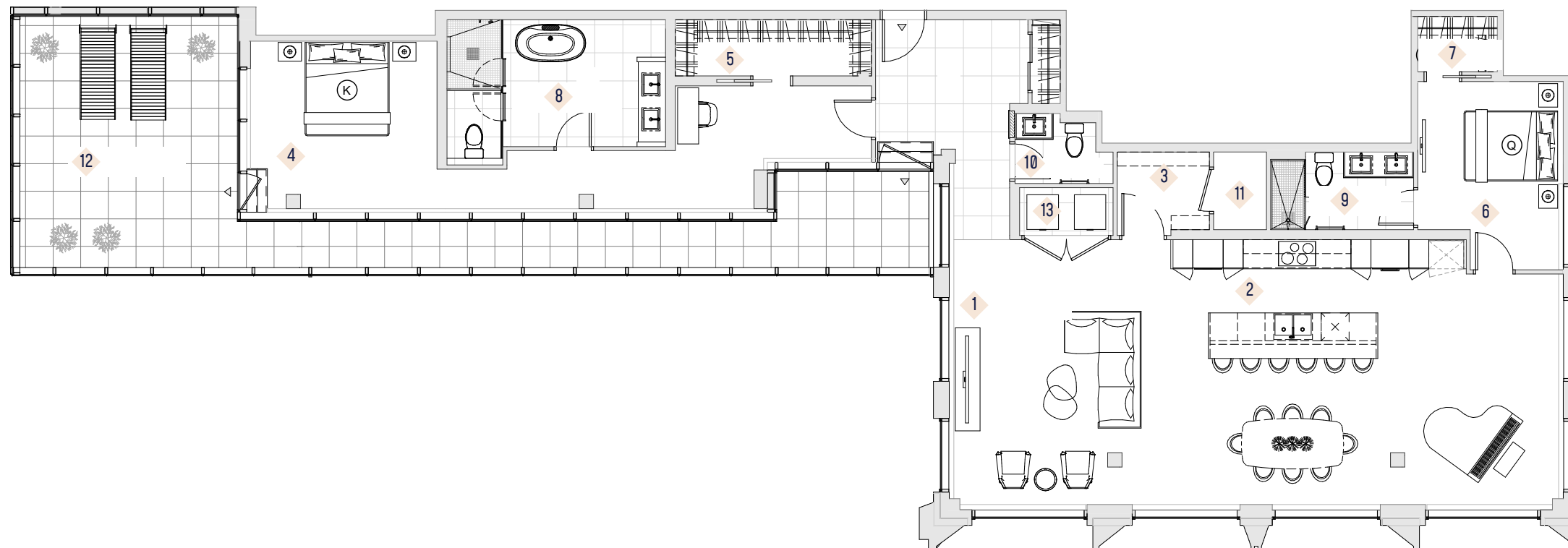
# LE SHERBROOKE

UN RICHE HÉRITAGE

## ST.ANTOINE

2 CH / 2.5 SDB

UNITÉ	2092 pi <sup>2</sup>
BALCON	540 pi <sup>2</sup>
TOTAL	2632 pi <sup>2</sup>



1 SALON	18'-11" X 15'-5"
2 CUISINE	18'-11" X 27'-8"
3 GARDE-MANGER	5'-6" X 6'-7"
4 CHAMBRE PRINCIPALE	11'-1" X 13'-3"
5 GARDE-ROBE	4'-4" X 13'-11"
6 CHAMBRE	13'-5" X 10'-5"
7 GARDE-ROBE	3'-11" X 5'-8"
8 SALLE DE BAIN PRINCIPALE	9'-0" X 15'-7"
9 SALLE DE BAIN	5'-6" X 10'-2"
10 SALLE D'EAU	5'-0" X 7'-0"
11 LOCAL MÉCANIQUE	
12 TERRASSE	17'-11" X 16'-2"
13 LAVEUSE & SÈCHEUSE	

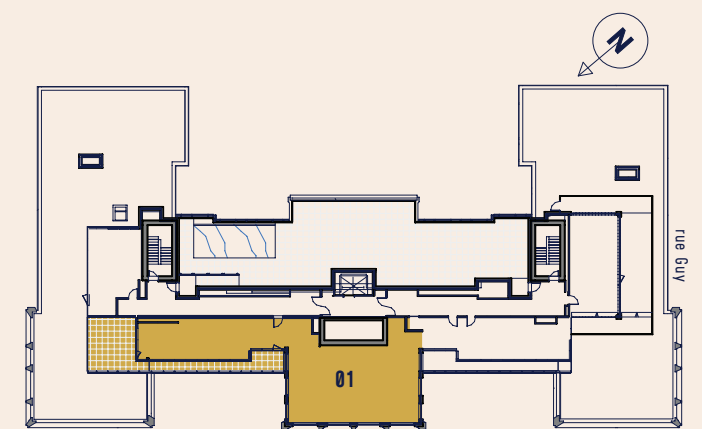


### COLLECTION ST.ANTOINE

PENTHOUSE  
3 CHAMBRES

[Nord] - Suite 2501

Plan présenté - Suite 2501



Les plans et dimensions sont préliminaires et peuvent être sujets à changement sans préavis. La superficie indiquée est brute, approximative et donnée à titre indicatif seulement.

Un projet signé! A project by  
**BROCCOLINI**

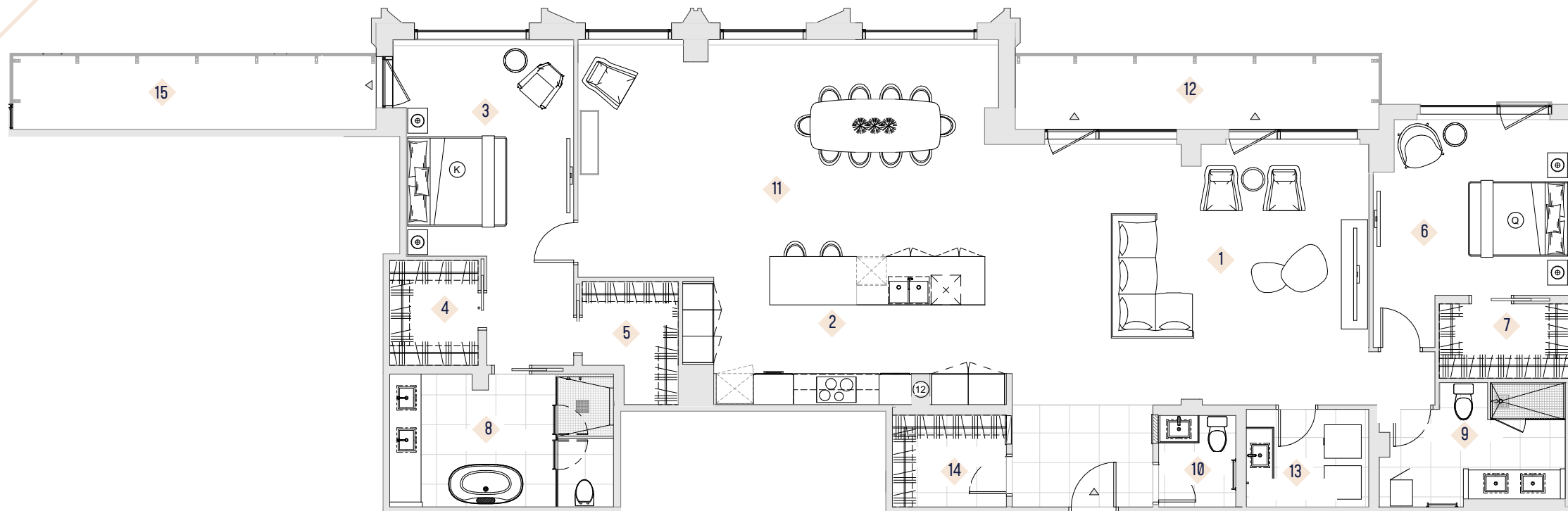
# LE SHERBROOKE

UN RICHE HÉRITAGE

## DRUMMOND

2 CH / 2.5 SDB

UNITÉ	2246 pi <sup>2</sup>
BALCON	250 pi <sup>2</sup>
TOTAL	2496 pi <sup>2</sup>



1	SALON	17'-6" X 24'-10"
2	CUISINE	8'-6" X 22'-1"
3	CHAMBRE PRINCIPALE	14'-2" X 11'-3"
4	GARDE-ROBE	7'-0" X 5'-11"
5	GARDE-ROBE	8'-3" X 6'-5"
6	CHAMBRE	11'-9" X 13'-1"
7	GARDE-ROBE	5'-0" X 8'-8"
8	SALLE DE BAIN PRINCIPALE	8'-11" X 15'-2"
9	SALLE DE BAIN	8'-4" X 12'-6"
10	SALLE D'EAU	6'-1" X 5'-2"
11	DEN	15'-7" X 28'-3"
12	BALCON	5'-1" X 24'-7"
13	LAVEUSE & SÉCHEUSE	6'-6" X 8'-2"
14	PENDRIE À L'ENTRÉE	6'-2" X 7'-8"
15	BALCON	5'-1" X 24'-7"



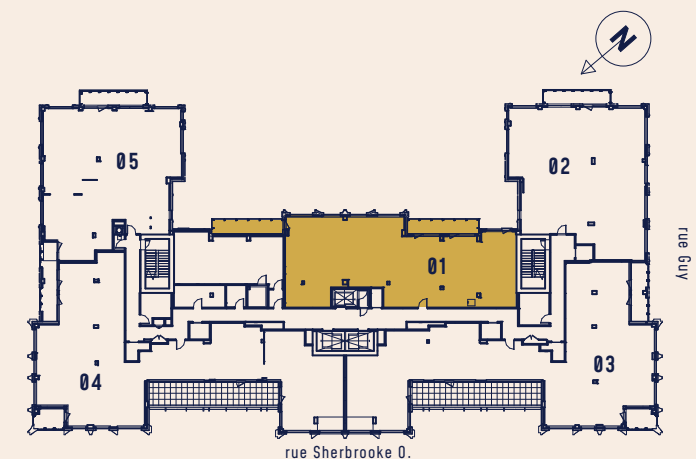
### COLLECTION DRUMMOND

PENTHOUSE  
2 CHAMBRES

Plan présenté - Suite 2401

[Sud] - Suite 2401

Option à 3 chambres disponible



Les plans et dimensions sont préliminaires et peuvent être sujets à changement sans préavis. La superficie indiquée est brute, approximative et donnée à titre indicatif seulement.

Un projet signé I.A. project by  
**BROCCOLINI**

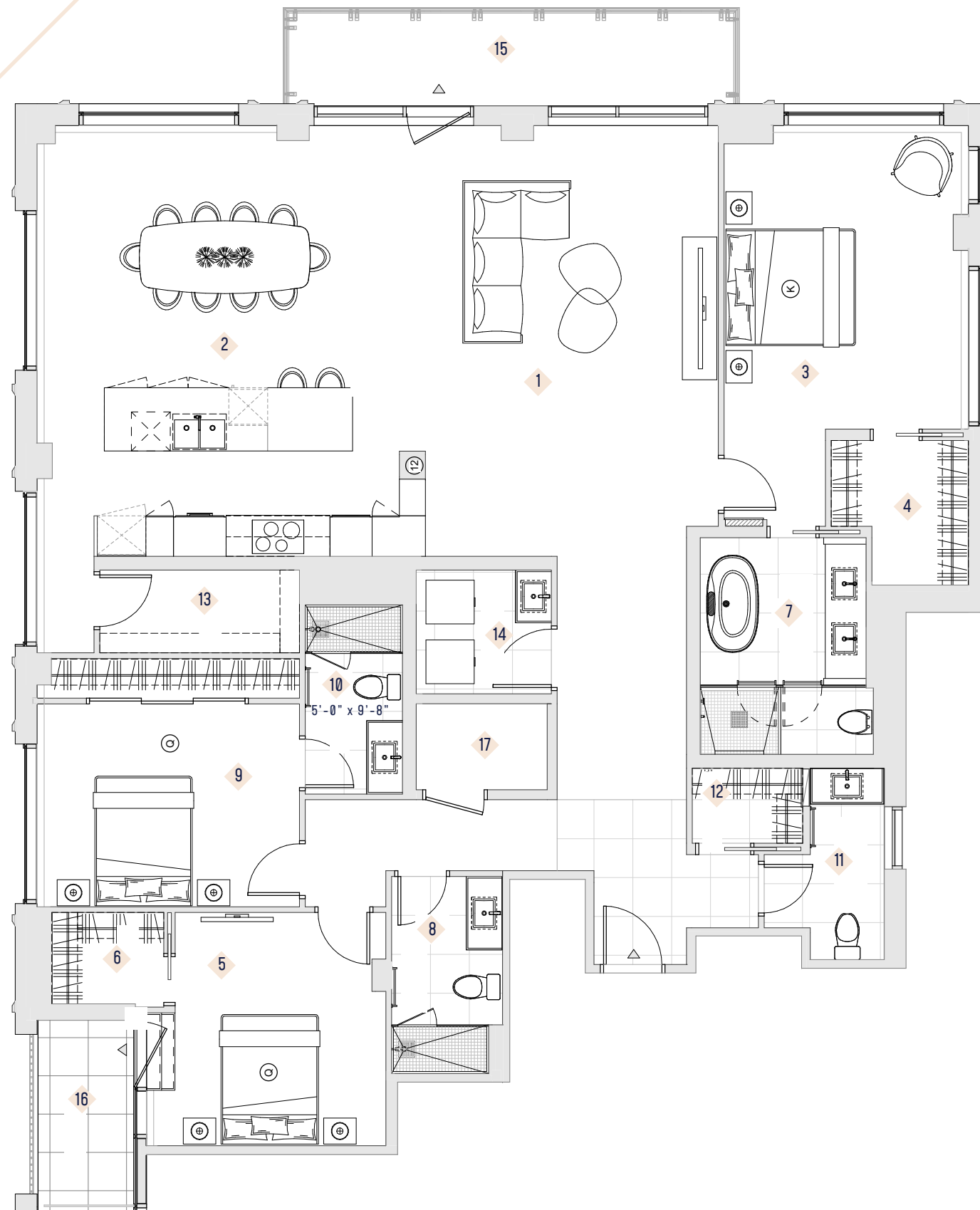
# LE SHERBROOKE

UN RICHE HÉRITAGE

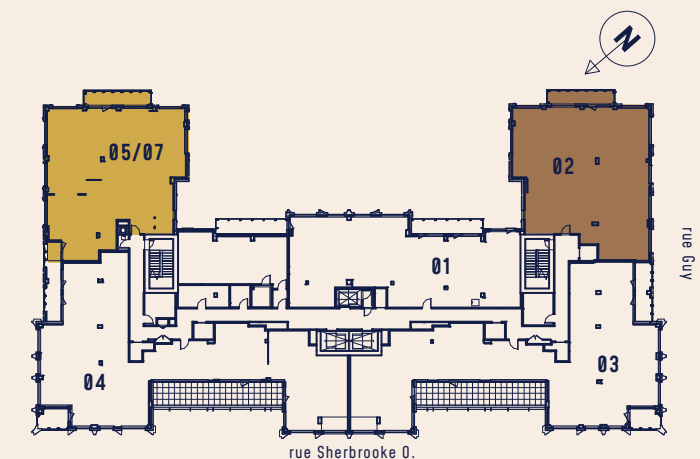
## REDFORD

3 CH / 3.5 SDB

UNITÉ	2275 - 2319 pi <sup>2</sup>
BALCON	167 pi <sup>2</sup>
TOTAL	2462 - 2506 pi <sup>2</sup>



1	SALON	15'-0" X 22'-2"
2	CUISINE	19'-7" X 22'-2"
3	CHAMBRE PRINCIPALE	12'-2" X 15'-3"
4	GARDE-ROBE	4'-11" X 7'-5"
5	CHAMBRE	12'-3" X 12'-0"
6	GARDE-ROBE	5'-9" X 4'-8"
7	SALLE DE BAIN PRINCIPALE	13'-5" X 9'-10"
8	SALLE DE BAIN	5'-8" X 10'-1"
9	CHAMBRE	13'-1" X 10'-5"
10	SALLE DE BAIN	5'-0" X 9'-8"
11	SALLE D'EAU	3'-9" X 9'-10"
12	PENDRIE À L'ENTRÉE	5'-8" X 3'-10"
13	GARDE-MANGER	10'-3" X 4'-3"
14	LAVEUSE & SÉCHEUSE	6'-11" X 6'-4"
15	BALCON	23'-5" X 5'-1"
16	BALCON	5'-4" X 9'-6"
17	LOCAL MÉCANIQUE	



Les plans et dimensions sont préliminaires et peuvent être sujets à changement sans préavis. La superficie indiquée est brute, approximative et donnée à titre indicatif seulement.

Un projet signé I A project by  
**BROCCOLINI**



### COLLECTION REDFORD

PENTHOUSE  
3 CHAMBRES  
Plan présenté - Suite 2405

[Sud-est] - 2202 - 2402 (2319 pi<sup>2</sup>)  
[Sud-ouest] 2207 & 2307 (2276 pi<sup>2</sup>)  
[Sud-ouest] 2405 (2275 pi<sup>2</sup>)

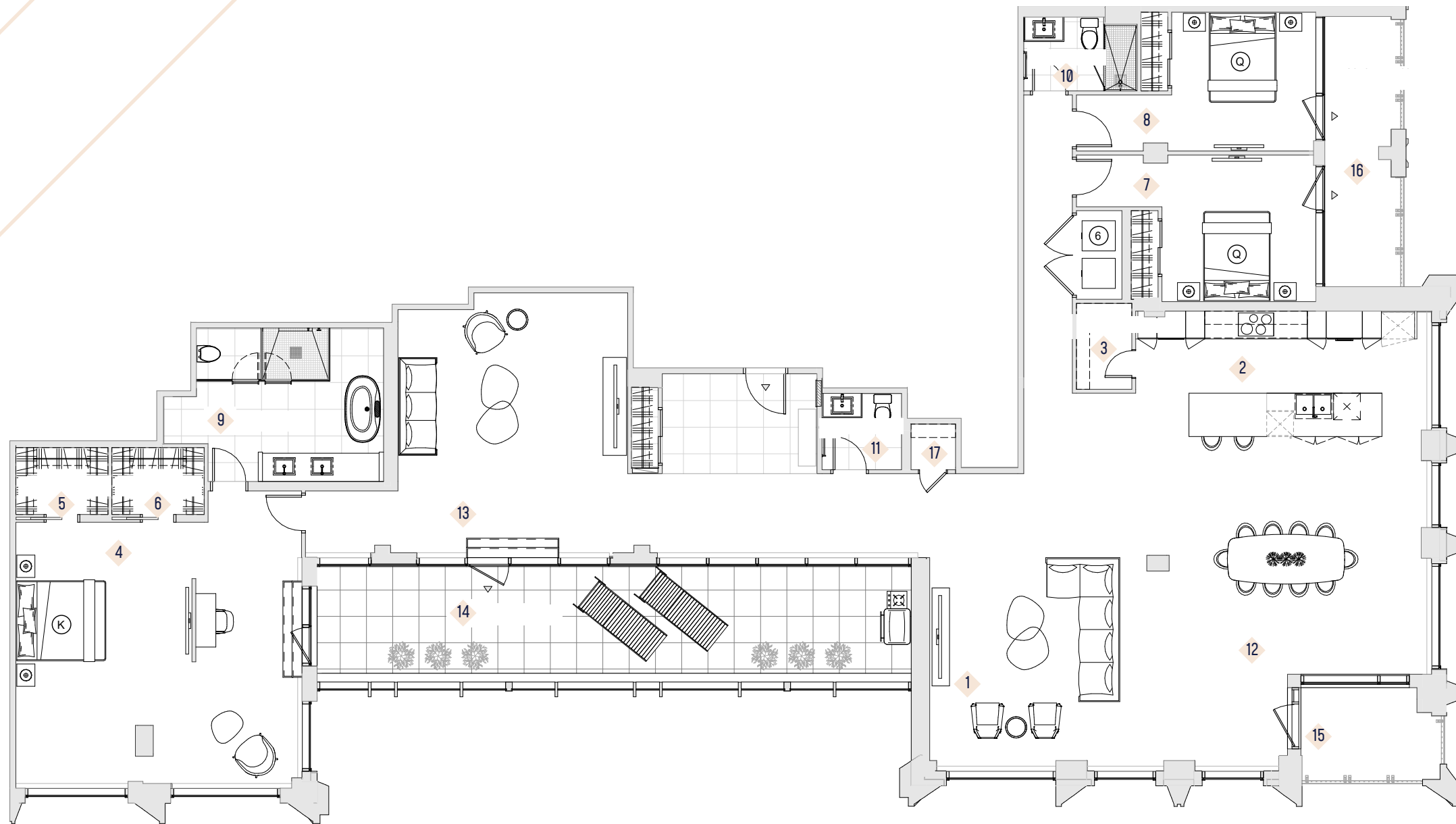
# LE SHERBROOKE

UN RICHE HÉRITAGE

## MCCONNELL

3 CH / 2.5 SDB

UNITÉ	3255 - 3279 pi <sup>2</sup>
BALCON	604 pi <sup>2</sup>
TOTAL	3859 - 3883 pi <sup>2</sup>



1	SALON	15'-9" X 18'-0"
2	CUISINE	18'-3" X 21'-10"
3	GARDE-MANGER	6'-9" X 4'-2"
4	CHAMBRE PRINCIPALE	19'-6" X 21'-1"
5	GARDE-ROBE	5'-0" X 6'-11"
6	GARDE-ROBE	5'-0" X 6'-11"
7	CHAMBRE	11'-0" X 11'-6"
8	CHAMBRE	10'-5" X 10'-9"
9	SALLE DE BAIN PRINCIPALE	11'-5" X 14'-0"
10	SALLE DE BAIN	5'-6" X 8'-7"
11	SALLE D'EAU	5'-8" X 5'-11"
12	DEN	15'-9" X 19'-3"
13	DEN	19'-6" X 17'-2"
14	TERRASSE	8'-8" X 44'-6"
15	BALCON	7'-2" X 10'-7"
16	BALCON	20'-3" X 5'-10"
17	PENDRIE	



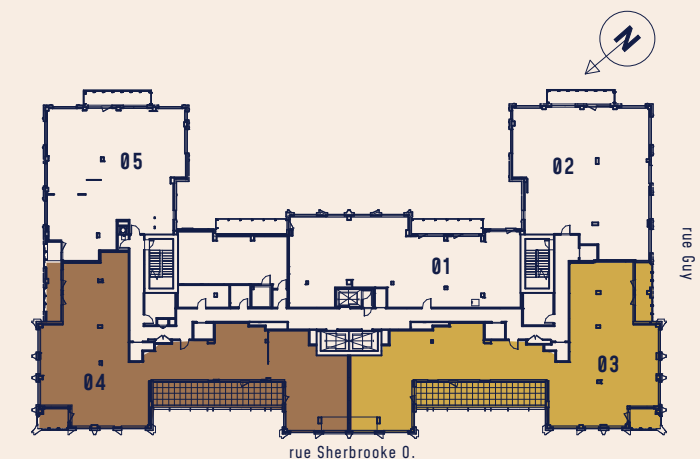
### COLLECTION MCCONNELL

PENTHOUSE  
3 CHAMBRES

Plan présenté - Suite 2403

[Nord-ouest] - Suite 2403 (3255 pi<sup>2</sup>)

[Nord-est] - Suite 2404 (3279 pi<sup>2</sup>)



Les plans et dimensions sont préliminaires et peuvent être sujets à changement sans préavis. La superficie indiquée est brute, approximative et donnée à titre indicatif seulement.

Un projet signé à project by  
**BROCCOLINI**

# PORTERIE

SUITES EXÉCUTIVES & PENTHOUSES

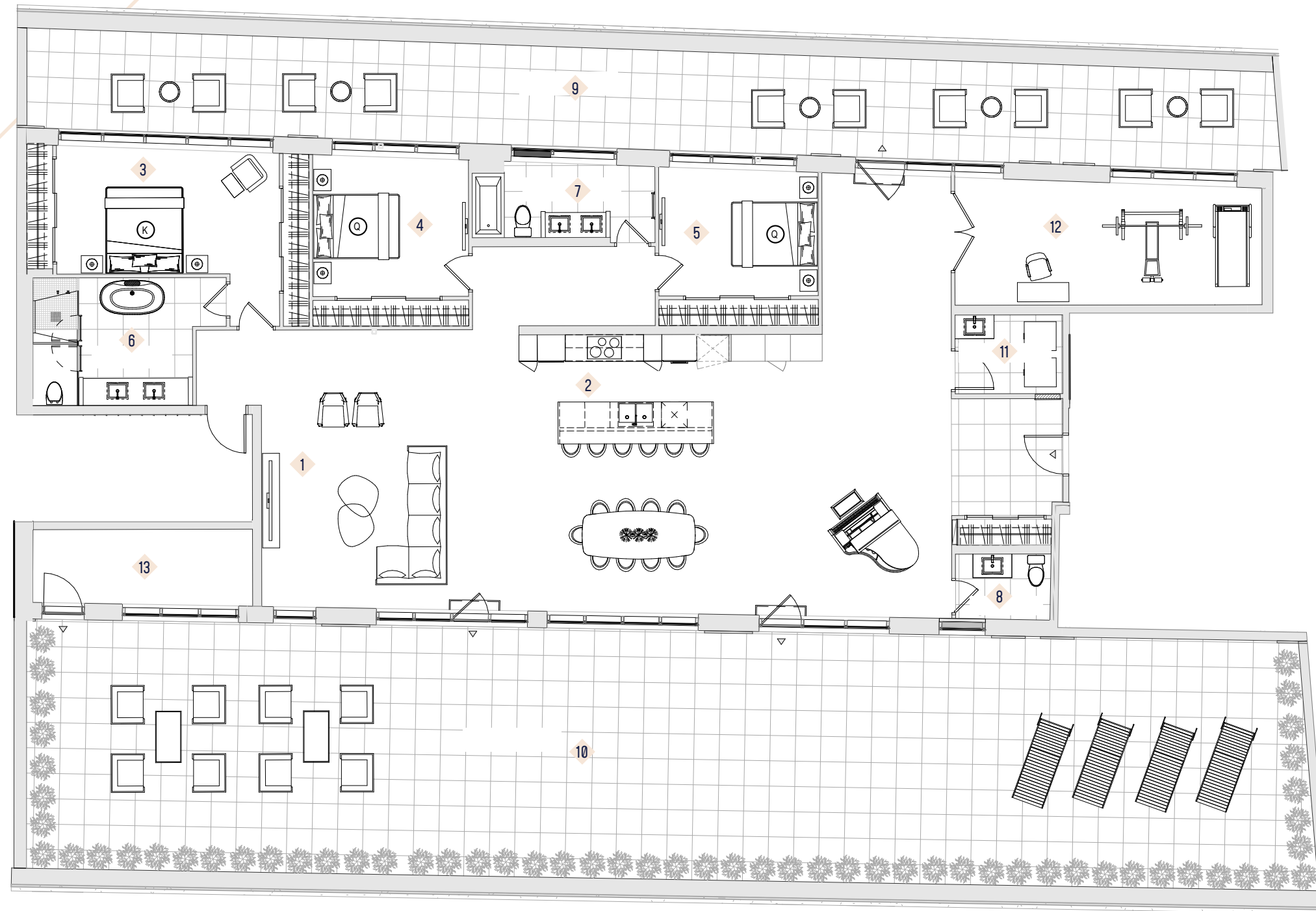




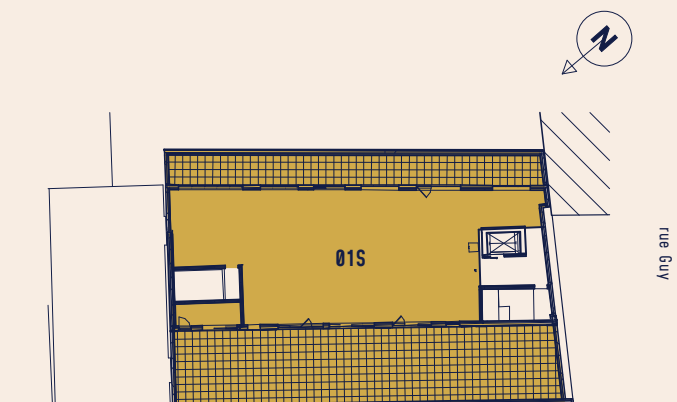
## MOUNT STEPHEN

3 CH / 2.5 SDB

<b>UNITÉ</b>	<b>2927 pi<sup>2</sup></b>
BALCON	2692 pi <sup>2</sup>
<b>TOTAL</b>	<b>5619 pi<sup>2</sup></b>



1	SALON	21'-5" X 20'-0"
2	CUISINE	22'-1" X 33'-9"
3	CHAMBRE PRINCIPALE	9'-4" X 17'-3"
4	CHAMBRE	11'-0" X 12'-1"
5	CHAMBRE	10'-0" X 12'-4"
6	SALLE DE BAIN PRINCIPALE	9'-4" X 12'-4"
7	SALLE DE BAIN	5'-11" X 14'-2"
8	SALLE D'EAU	5'-1" X 7'-2"
9	BALCON	7'-9" X 97'-5"
10	BALCON	19'-4" X 98'-9"
11	LAVEUSE & SÈCHEUSE	5'-7" X 8'-4"
12	BUREAU / GYM	9'-1" X 23'-10"
13	PENDRIE PATIO	6'-0" X 17'-0"



rue Sherbrooke O.

Les plans et dimensions sont préliminaires et peuvent être sujets à changement sans préavis. La superficie indiquée est brute, approximative et donnée à titre indicatif seulement.



### COLLECTION MOUNT STEPHEN

PENTHOUSE [Nord/Sud] - Suite 401S

3 CHAMBRES  
Plan présenté - Suite 401S