

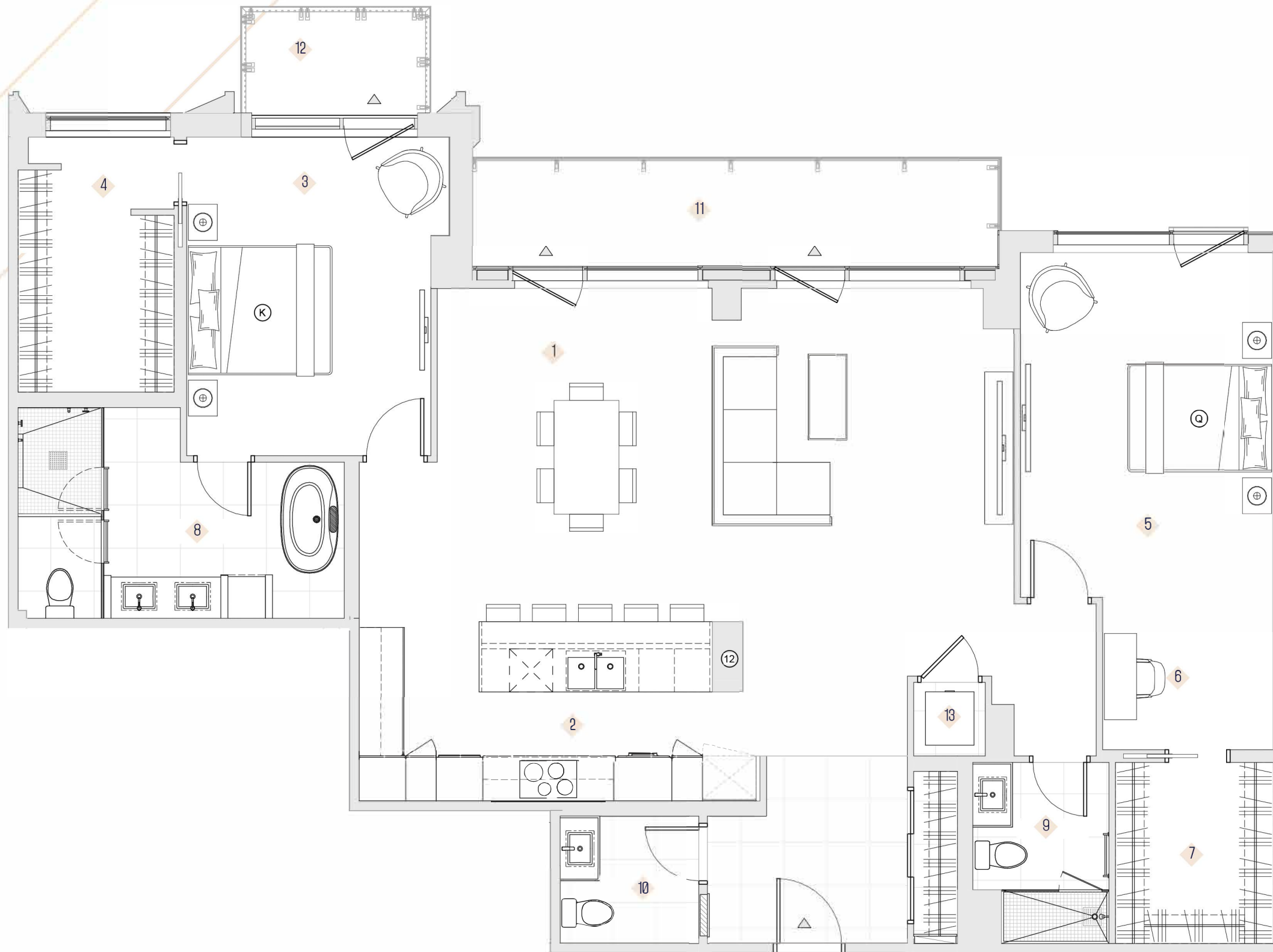
# LE SHERBROOKE

UN RICHE HÉRITAGE

## REDPATH

2 CH / 2.5 SDB

UNITÉ	1732 pi <sup>2</sup>
BALCON	168 pi <sup>2</sup>
TOTAL	1900 pi <sup>2</sup>



1	SALON	15'-6" X 26'-10"
3	CUISINE	8'-4" X 18'-7"
4	CHAMBRE PRINCIPALE	14'-9" X 11'-4"
5	GARDE-ROBE	11'-10" X 7'-3"
6	CHAMBRE	16'-0" X 11'-9"
7	DEN	6'-6" X 7'-11"
8	GARDE-ROBE	8'-5" X 8'-5"
9	SALLE DE BAIN PRINCIPALE	9'-9" X 15'-1"
10	SALLE DE BAIN	8'-5" X 5'-8"
11	SALLE D'EAU	5'-11" X 6'-5"
12	BALCON	5'-1" X 24'-7"
13	BALCON	5'-0" X 8'-8"
14	LAVEUSE & SÈCHEUSE	



### COLLECTION REDPATH

SUITE EXÉCUTIVE  
2 CHAMBRES

[Sud] -SUITE 1802 AND 1812 6 (1731 PI<sup>2</sup>)

[Sud] -SUITE 2002 (1889 PI<sup>2</sup>)



La surface au sol utilisable réelle varie de la surface au sol indiquée. Tous les meubles sont à titre indicatif seulement et ne sont pas inclus dans la suite. Toutes les dimensions sont approximatives. Les tailles et les spécifications sont sujettes à changement sans préavis. E. & O. E. avril 2023.

Actual usable floor space varies from stated floor area. All furniture is for illustrative purpose only and not included in the suite. All dimensions are approximate. Sizes and specifications are subject to change without notice. E. & O. E. April 2023.

UN UNITÉ SIGILLÉ À VOUS  
**BROCCOLINI**